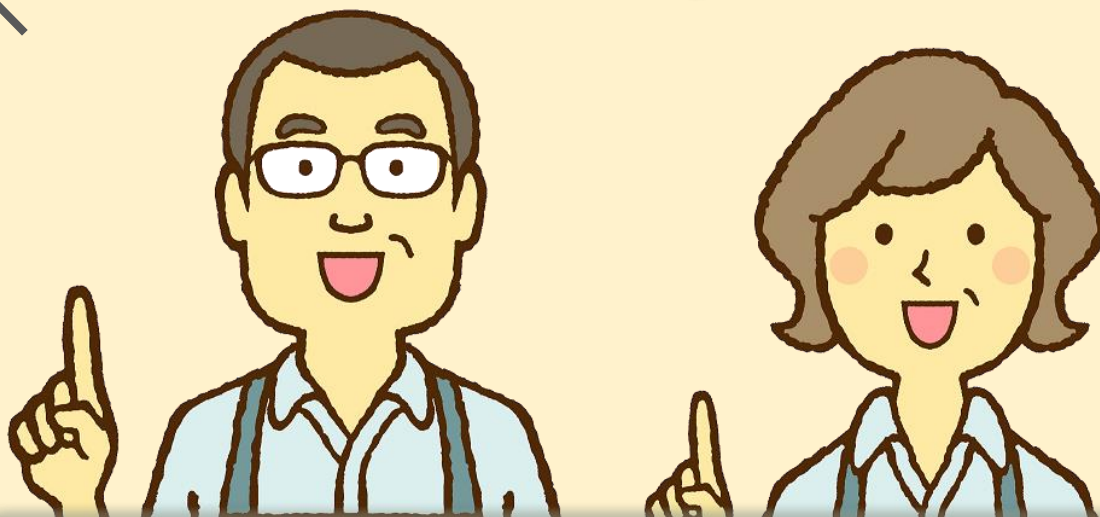


身近な地域の施設で一緒に働きませんか？

スタッフ  
職員

大募集！



### 募集職種

- ◆ スタッフ
- ◆ 館長補佐
- ◆ 副館長

#### 【スタッフ】

業務内容：施設の受付、館内外の整理・清掃、事業補助 ほか  
勤務体制：1日4時間 月15日くらい 時給：983円～

#### 【館長補佐】

業務内容：会計事務、施設主催事業の実施、施設管理 ほか  
勤務体制：1日4時間 週3日 時給：1,180円

#### 【副館長】

勤務内容：施設の管理運営業務  
(会計・庶務・労務事務、施設主催事業の計画・実施 ほか)

勤務体制：ローテーション勤務 1週につき2日の指定休

給与等：月額 202,000円 (2018年度実績)

賞与、有給休暇・夏季休暇、通勤手当、社会保険 ほか

恐れ入りますが、

募集要項・応募用紙は、トップページの「お知らせ」  
よりダウンロードしてください